

Účinek všech ušních a tělových svíček je vždy založen na komínovém efektu, který vzniká při hoření. Ostatní přísady a barvy jsou pouze doplňkem podporující jejich účinnost. Tento komín samozřejmě odvádí nečistoty z části těla, na kterou je svíce aplikována, uvolňuje a čistí postižené místo, poskytuje uvolnění tělu jak fyzickému tak energetickému.

NÁVOD K POUŽITÍ UŠNÍCH A TĚLOVÝCH SVÍČÍ HOXI:

Ideální je poloha těla vleže, hlava (v případě aplikace ušních svíček) položená ve vodorovné poloze. Vystříhnete si podle přiloženého návodu papírový kroužek, který nasuňte na svíčku do 1/3 od spodního konce. Připravte si misku nebo sklenici s vodou. Ušní nebo tělovou svíčku zapalte na horním konci, mezi svíčku a tělo nebo ucho vložte ochranou gázu a spodním koncem zasuňte do ucha nebo přiložte na místo aplikace na těle. Pro správnou funkci svíčky dbejte na to aby spodním koncem neunikal dým. Tím vytvoříte komínový efekt. Když svíčka odhoří do 2/3, tedy nad papírový kroužek, vyndejte ji z ucha nebo sundejte z těla a uhasťte v připravené vodě. Preventivně můžete svíce používat 1 x za 14 dní. Při akutních problémech 1 x denně.

BEZPEČNOST PŘI POUŽITÍ UŠNÍCH A TĚLOVÝCH SVÍČÍ HOXI

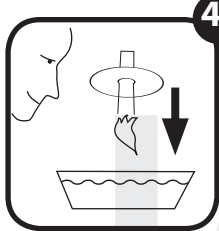
- Ušní a tělové svíce jsou určeny pouze k zevnímu použití
- Ušní a tělové svíce nenahrazují lékaře
- Nedávejte ušní a tělové svíce svým dětem bez dozoru
- Nepřikládejte ušní a tělové svíce na otevřené rány
- Nepoužívejte při perforaci ušního bubínku
- Při použití ušních a tělových svíček mějte vždy připravenou misku nebo sklenici s vodou, kde můžete svíci kdykoliv uhasit
- Používejte ochranný kroužek nebo jiný způsob ochrany před možným odpadnutím vyhořelé části.
- Používejte ušní nebo tělové svíčky vždy s pomocí druhé osoby nebo terapeuta
- Svíčky přikládejte kolmo na ošetřovanou plochu
- U aplikace ušních svíček po dohoření dočistěte ucho smotkem vaty
- Tělové svíce neaplikujte těhotným ženám
- Svíčky nejsou vhodné pro děti do 3let
- Nepoužívejte svíčky přímo v oblasti srdce, na sliznice nebo otevřené rány
- Svíčky z včelím voskem neaplikujte osobám s alergií na včelí produkty

SLOŽENÍ SVÍČÍ HOXI:

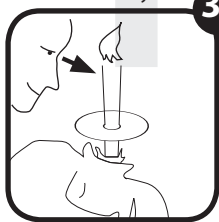
- Přírodní, 100% bavlněné plátno
- Včelí vosk čištěný
- Parafin kosmetický - 0,5% oleje
- Bylinné esence a silice
- Přírodní barvivo

Čakrové tělové svíce, bílé a černé tělové svíce neobsahují včelí vosk a jsou tedy vhodné pro osoby s alergií na včelí produkty.

Svíčku necháme dohořet cca do 2/3 (svíčky hoxi jsou opatřeny proužkem) a poté uhasíme v připravené misce s vodou

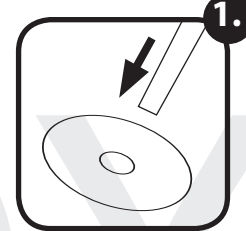


Svíčku zapálíme na horním (širším) konci a aplikujeme tak, aby spodním koncem neunikal dým.

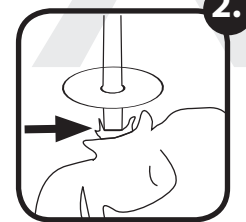


V případě tělových svíček postupujeme stejným způsobem jako v případě ušních svíček

Vystříháme a připravíme si ochranný kroužek, kterým prostrčíme svíčku.



Mezi svíčku a ucho nebo tělo vložíme ochranou gázu v případě, že již svíce neobsahuje gázový filtr.



NEJČASTĚJŠÍ POUŽITÍ UŠNÍCH SVÍČÍ HOXI

- Bolesti hlavy, migréna
- Akutní a chronická rýma
- Lehký zánět středního ucha
- Zánět mandlí
- Problémy s čichem
- Nedostatečné prokrvení ucha
- Reflexní i lokální aktivace lymfatického systému
- Snížení psychických problémů a stresu
- Prevence nadměrnému hromadění ušního mazu
- Hučení a tlaku v uších
- Při čištění lymfatických drenáží ucha
- Aktivace meridiánů a reflexních zón ucha
- Jako součást relaxace, muzikoterapie, masáže hlavy či ucha

NEJČASTĚJŠÍ POUŽITÍ TĚLOVÝCH SVÍČÍ HOXI

- Porucha trávení, hubnutí, detoxikace - pupek
- Čelní dutiny
- Při ženských obtížích - na podbříšek, vaječníky
- Posílení imunity - brzlík
- Deprese, nervozita - brzlík, pupek
- Snížení horečky - hrdlo, pupek
- Při bolestech svalů - místně
- Nespavost - brzlík, pupek
- Hemeroidy - na konec zad - páteře
- Čištění čaker - přímo na čakry
- Chřipka, nachlazení - prsní kost, brzlík, hrdlo
- Zmírnění otoků - přímo na otok
- Astma, zápal plic nebo záněty dýchacích cest - hrudní kost
- Žaludeční potíže - žaludek
- Hojení jizev - vedle jizvy
- Bolesti krční páteře - za krk
- Na modřiny - na modřinu nebo vedle ní
- Opar - pod ucho
- Alergie - na játra
- Zánět zubů a dásní - na tvář
- Chřipka - na třetí oko (mezi obočí)
- Bolest v krku - do důlku pod krkem
- Čištění lymfatického systému
- Problémy s prostatou - na podbříšek

POZOR!

Dodržujte bezpečnostní zásady při zacházení s otevřeným ohněm!
Můžete přikrýt vlasy nebo okolní kůži například ručníkem nebo prostěradlem.
Používejte výhradně s pomocí druhé osoby nebo terapeuta!

Určeno pouze k zevnímu použití!

NENAHRAZUJE ODBORNOU LÉKAŘSKOU PÉČÍ!

Více informací najdete na:

www.HOXI.cz

VÝROBCE:

HOXI

Hraběšín 13

286 01, Hraběšín

info@hoxi.cz

www.HOXI.cz

Svíčky skladujte v suchu a chladu!
Nenahrazují lékařskou péči!